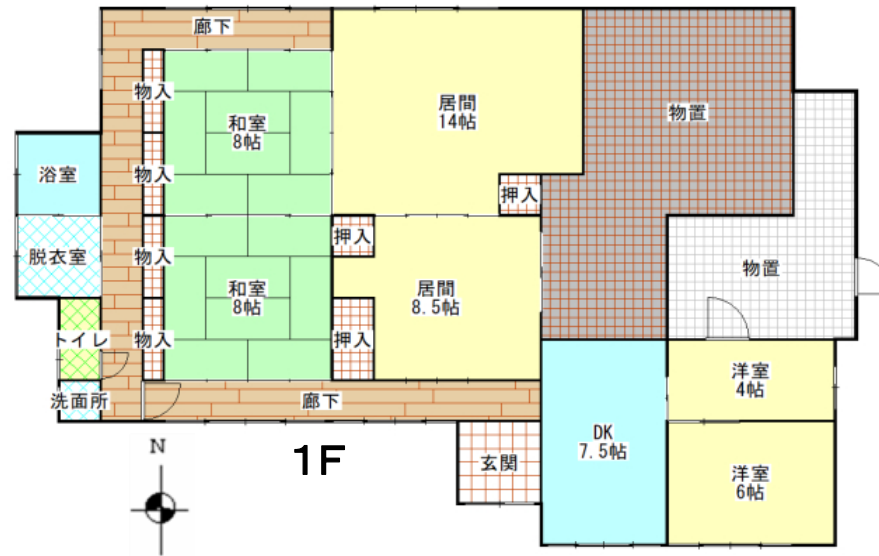


築130年以上の古民家！！ 広い庭があり農ある暮らしができる！！



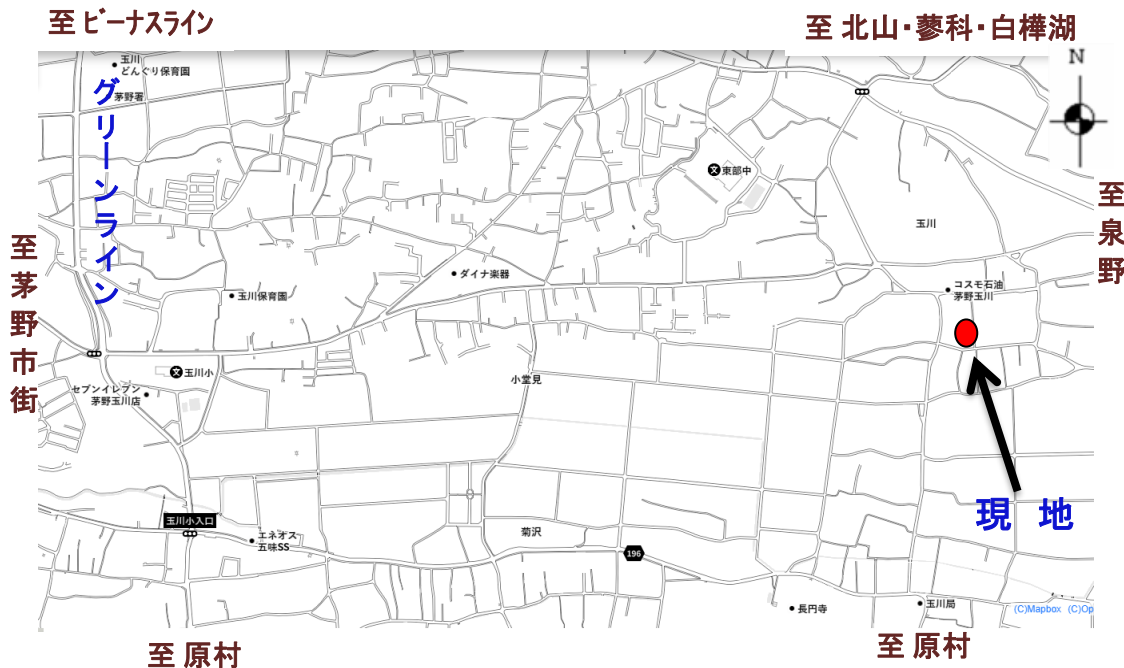
屋根・トイレリフォーム済み

物件種別 **中古住宅**

所在名称 **玉川 山田**

価格 **800万円**

所在	茅野市玉川8799			
交通	JR中央線「茅野駅」より約5.6km(車で12分) 中央自動車道「諏訪インター」より約8.8km(車で18分)			
土地	1,125.44	m <sup>2</sup>	私道負担	有・(無)
	340.45	坪	接道状況	南側・幅員4.3m 東側・幅員2.7m
建物	構造	木造平屋		
	1階	174	m <sup>2</sup>	2階
	合計	174	m <sup>2</sup>	( 52.64坪 )
	築年月	明治17年	間取り	6DK
所有権	○	現況	空家	
借地権		引渡し	相談	
地目	宅地	上水道	○	
用途地域	無指定	下水道	○	
都市計画	未線引き	水洗	○	
建ぺい率	60%	電気	○	
容積率	200%	ガス	集中プロパン	
環境	住宅地	電話	○	
地勢	平坦			
備考	* 公共上下水道完備 * 行政区:山田区 区費25,000円/年:加入金150,000円 * 固定資産税・都市計画税 44,700円/年 * 通学区:玉川小学校・東部中学校 * お蔵付き(約70m <sup>2</sup> )			



広い畑で日当たりも良い

※この【間取図】および【マップ】は概要紹介図です。図面と現況が異なる場合は現況優先となります。

長野県知事免許 (5) 4423



**信州土地建物(株)**

茅野市仲町16-32 トウビル2F  
TEL 0266-82-0325  
FAX 0266-82-0574

ホームページ <http://www.shinshu-chino.com/>  
E-mail [info@shinshu-chino.com](mailto:info@shinshu-chino.com)

手数料	要	取引態様	仲介